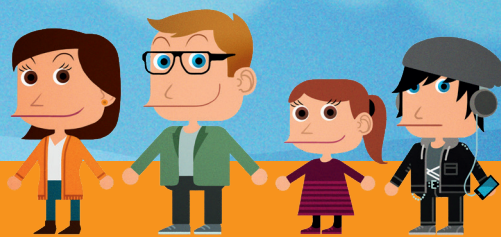


TRYGD

Hesar tryggingar eiga þú at hava

› Familjutrygd



› Vanlukkutrygd



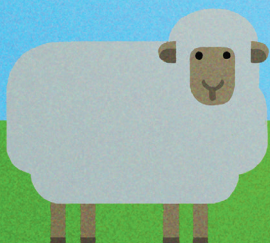
› Barnavanlukkutrygd *(um tú hefur börn)*



› Sethúsatrygd *(um tú eigur fasta ogn)*



› Biltrygd *(um tú eigur bíl)*



Trygd hugsar um teg

Hesar tryggingar viðmæla vit flestøllum

› Ársferðatrygd

- Ferðast tú minst eina ferð árliga, loysir tað seg fíggarliga
- Avboðstrygd er altíð við í Ársferðatrygd
- Tú fært endurgjald fyri mistar feridagar av eitt nú sjúku ella skaða

› Óhapstrygd

- Familjutrygd fevnir ikki um brot á innbúgvslutir
- Brot á fartelesfonir, teldur, brillur og lampur v.m. eru fevnd av Óhapstrygd

› Viðgerðartrygd

- Almenni biðilistin kann verða langur
- Viðgerð/kanning innan 10 dagar
- Skjót viðgerð minkar um skaðan og møgulig langtíðarárin
- Tú kemur skjótari aftur til arbeiðis og gerandisdagin

Góð ráð

Ferðatrygd

- Fá altíð læknávátan á staðnum og frá fyrsta sjúkradeigi
- Hav kvittanir fyri allar útreiðslur s.s. heilivág, sjúkrahúsrokning, hýruvogn v.m.
- **Breiðfeingishjálpið uttanlands – ring til TRYGD Emergency Centre á tel. +45 44 25 81 00 (svarar 24 tímar um døgnið)**

Bráfeingis tannhjálpið

- Brotnar eitt petti av tonnini: koyr pettið beinanvegin í mjólk og tak tað við til tannlæknan
- Dettur tonnin úr: hav tonnina í munnum til tú kemur til tannlæknan
- Barnatenn: melda skaðan til Trygd og fá tannlæknan at hyggja uppá skaðan. Skána tonnina og tannkjøtið við bleytum kosti

Boða frá skaða

- Boða frá skaða á **trygd.fo** ella á tel. **35 81 00**
- Hent at taka myndir av skaða beinanvegin
- Ring til okkara fyri vegleiðing um, hvørji skjalprógv tær tørvar

Steinslag á bilrútin

- Hav altíð plástur til rútin frá Trygd liggjandi í bilinum
- Set plástrið á steinslagið beinanvegin fyri at minka um skaðan
- Kanna, um tín Biltrygd fevnir um glasskaða
- Melda skaðan til Trygd
- Set teg í samband við eitt bilverkstað og upplýs skaðanummarið, tú hevur fingið frá Trygd
- Verður rúturin umvældur, er ongin sjálvsábyrgd